



แผนอัตรากำลัง ๓ ปี
ประจำปีงบประมาณ พ.ศ.๒๕๖๗-๒๕๖๙



องค์การบริหารส่วนตำบลเปือยใหญ่
อำเภอโนนศิลา จังหวัดขอนแก่น



ประกาศองค์การบริหารส่วนตำบลเปือยใหญ่
เรื่อง การใช้แผนอัตรากำลังพนักงานส่วนตำบล ๓ ปี ประจำปีงบประมาณ พ.ศ.๒๕๖๗-๒๕๖๘

ด้วยองค์การบริหารส่วนตำบลเปือยใหญ่ ได้รายงานขอความเห็นชอบแผนอัตรากำลัง ๓ ปี (รอบปีงบประมาณ พ.ศ.๒๕๖๗-๒๕๖๘) จากคณะกรรมการพนักงานส่วนตำบลจังหวัดขอนแก่น (ก.อบต.จังหวัดขอนแก่น)

บัดนี้ คณะกรรมการพนักงานส่วนตำบลจังหวัดขอนแก่น (ก.อบต.จังหวัดขอนแก่น) ในการประชุมครั้งที่ ๘/๒๕๖๖ เมื่อวันที่ ๒๘ เดือน กันยายน พ.ศ. ๒๕๖๖ เห็นชอบให้องค์การบริหารส่วนตำบลเปือยใหญ่ ประกาศใช้แผนอัตรากำลัง ๓ ปี ขององค์การบริหารส่วนตำบล ประจำปีงบประมาณ พ.ศ.๒๕๖๗ - ๒๕๖๘ เพื่อเป็นกรอบในการกำหนดตำแหน่งและการใช้ตำแหน่งพนักงานส่วนตำบล ตามหนังสือจังหวัดขอนแก่น ที่ ขก ๐๐๒๓.๒/ว ๒๘๒๗๘ ลงวันที่ ๒๖ เดือน ตุลาคม ๒๕๖๖

อาศัยอำนาจตามความในมาตรา ๒๕ วรรคท้าย ประกอบกับมาตรา ๑๕ แห่งพระราชบัญญัติระเบียบบริหารงานบุคคลส่วนท้องถิ่น พ.ศ. ๒๕๔๒ ข้อ ๑๔, ๑๘, ๒๒๕, ๒๒๖, ๒๒๗ และ ๒๒๘ แห่งประกาศ ก.อบต.จังหวัดขอนแก่น เรื่อง หลักเกณฑ์และเงื่อนไขเกี่ยวกับการบริหารงานบุคคลขององค์การบริหารส่วนตำบล ลงวันที่ ๑๑ พฤศจิกายน พ.ศ. ๒๕๔๕ และแก้ไขเพิ่มเติม องค์การบริหารส่วนตำบลเปือยใหญ่ จึงประกาศใช้แผนอัตรากำลัง ๓ ปีขององค์การบริหารส่วนตำบล ประจำปีงบประมาณ พ.ศ.๒๕๖๗-๒๕๖๘ มีผลตั้งแต่วันที่ ๑ ตุลาคม พ.ศ. ๒๕๖๖ ถึงวันที่ ๓๐ กันยายน พ.ศ. ๒๕๖๘

ประกาศ ณ วันที่ ๑ เดือน พฤศจิกายน พ.ศ. ๒๕๖๖

(ลงชื่อ)

(นายสุรพงศ์ ถวิลวงษ์)

นายกองค์การบริหารส่วนตำบลเปือยใหญ่



8. โครงสร้างการกำหนดส่วนราชการ

8.1 การกำหนดโครงสร้างส่วนราชการ

องค์การบริหารส่วนตำบลเปือยใหญ่ ได้กำหนดภารกิจหลักและภารกิจรองที่จะดำเนินการดังกล่าว โดยกำหนดตำแหน่งของพนักงานส่วนตำบลให้ตรงกับภารกิจดังกล่าว และในระยะแรกการกำหนดโครงสร้างส่วนราชการที่จะรองรับการดำเนินการตามภารกิจนั้น อาจกำหนดเป็นภารกิจอยู่ในงานหรือกำหนดเป็นฝ่ายและในระยะต่อไป เมื่อมีการดำเนินการตามภารกิจนั้นและองค์การบริหารส่วนตำบลเปือยใหญ่พิจารณาเห็นว่าภารกิจนั้นมีปริมาณงานมากพอที่จะพิจารณาตั้งเป็นกองต่อไป โดยเริ่มแรกกำหนดโครงสร้างไว้ ดังนี้

โครงสร้างตามแผนอัตรากำลังปัจจุบัน	โครงสร้างตามแผนอัตรากำลังใหม่	หมายเหตุ
๑. สำนักปลัดองค์การบริหารส่วนตำบล ๑.๑ งานบริหารทั่วไป ๑.๒ งานนโยบายและแผน ๑.๓ งานสวัสดิการและพัฒนาชุมชน ๑.๔ งานป้องกันและบรรเทาสาธารณภัย ๒. กองคลัง ๒.๑ งานการเงิน ๒.๒ งานพัฒนาและจัดเก็บรายได้ ๒.๓ งานทะเบียนทรัพย์สินและพัสดุ ๓. กองช่าง ๓.๑ งานก่อสร้าง ๓.๒ งานประสานสาธารณูปโภค ๔. กองการศึกษา ศาสนาและ วัฒนธรรม ๔.๑ งานบริหารการศึกษา ๔.๒ งานส่งเสริมการศึกษา ศาสนาและ วัฒนธรรม ๕. หน่วยตรวจสอบภายใน ๕.๑ งานตรวจสอบภายใน	๑. สำนักปลัดองค์การบริหารส่วนตำบล ๑.๑ งานบริหารทั่วไป ๑.๒ งานนโยบายและแผน ๑.๓ งานสวัสดิการและพัฒนาชุมชน ๑.๔ งานป้องกันและบรรเทาสาธารณภัย ๒. กองคลัง ๒.๑ งานการเงิน ๒.๒ งานพัฒนาและจัดเก็บรายได้ ๒.๓ งานทะเบียนทรัพย์สินและพัสดุ ๓. กองช่าง ๓.๑ งานก่อสร้าง ๓.๒ งานประสานสาธารณูปโภค ๔. กองการศึกษา ศาสนา และ วัฒนธรรม ๔.๑ งานบริหารการศึกษา ๔.๒ งานส่งเสริมการศึกษา ศาสนาและ วัฒนธรรม ๕. หน่วยตรวจสอบภายใน ๕.๑ งานตรวจสอบภายใน	



8.2 การวิเคราะห์การกำหนดตำแหน่ง

องค์การบริหารส่วนตำบลเปือยใหญ่ ได้วิเคราะห์ภารกิจและปริมาณงาน และได้ทำกรอบโครงสร้างอัตรากำลังใหม่แล้ว ได้ทำการวิเคราะห์เพื่อประมาณการใช้อัตรากำลังข้าราชการ พนักงานส่วนตำบลและลูกจ้าง ในอนาคตว่าในระยะเวลา 3 ปี ต่อไปข้างหน้าจะมีการใช้จำนวนข้าราชการ พนักงานส่วนตำบลและลูกจ้างเท่าใด จึงจะเหมาะสมกับภารกิจ และปริมาณงานและเพื่อคําค่าต่อการใช้งบประมาณขององค์การบริหารส่วนตำบล ทั้งนี้ เพื่อให้สามารถบริหารงานเป็นไปอย่างมีประสิทธิภาพ ประสิทธิผล โดยนำผลการวิเคราะห์ตำแหน่งกรอกข้อมูลลงในกรอบอัตรากำลัง 3 ปี และสามารถนำผลการวิเคราะห์ตำแหน่งกรอกข้อมูลในกรอบอัตรากำลัง 3 ปี ได้ดังนี้

โดยกำหนดโครงสร้างการแบ่งส่วนราชการออกเป็น 4 ส่วนราชการ มีบุคลากรในแต่ละส่วนราชการ ประกอบด้วย

ปลัด อบต.	1	อัตรา
รองปลัด อบต.	1	อัตรา
1. สำนักปลัด อบต.		
1.1 พนักงานส่วนตำบล	7	อัตรา
1.2 พนักงานจ้างตามภารกิจ	2	อัตรา
1.3 พนักงานจ้างทั่วไป	1	อัตรา
2. กองคลัง		
2.1 พนักงานส่วนตำบล	5	อัตรา
2.2 พนักงานจ้างตามภารกิจ	1	อัตรา
2.3 พนักงานจ้างทั่วไป	-	อัตรา
3. กองช่าง		
3.1 พนักงานส่วนตำบล	3	อัตรา
3.2 พนักงานจ้างตามภารกิจ	1	อัตรา
3.3 พนักงานจ้างทั่วไป	-	อัตรา
4. กองการศึกษา ศาสนาและวัฒนธรรม		
4.1 พนักงานส่วนตำบล	4	อัตรา
4.3 พนักงานจ้างตามภารกิจ	4	อัตรา
4.4 พนักงานจ้างทั่วไป	-	อัตรา
5. หน่วยตรวจสอบภายใน		
พนักงานส่วนตำบล	1	อัตรา



ตำแหน่งตามกรอบอัตราค่าจ้างปัจจุบัน	ตำแหน่งตามกรอบอัตราค่าจ้างใหม่	หมายเหตุ
1.ปลัด อบต. (นักบริหารงานท้องถิ่น ระดับกลาง) (1)	1.ปลัด อบต. (นักบริหารงานท้องถิ่น ระดับกลาง) (1)	
2.รองปลัด อบต. (นักบริหารงานท้องถิ่น ระดับต้น) (1)	2.รองปลัด อบต. (นักบริหารงานท้องถิ่น ระดับต้น) (1)	
3.สำนักปลัด อบต.	3.สำนักปลัด อบต.	
3.1 หัวหน้าสำนักปลัด อบต.(นักบริหารงานทั่วไป ระดับต้น)(1)	3.1 หัวหน้าสำนักปลัด อบต.(นักบริหารงานทั่วไป ระดับต้น)(1)	
งานบริหารทั่วไป	งานบริหารทั่วไป	
3.2 นักจัดการงานทั่วไป ชก.(1)	3.2 นักจัดการงานทั่วไป ชก.(1)	
3.3 จพ.ธุรการ ชง. (1)	3.3 จพ.ธุรการ ชง. (1)	
3.4 จพ.ธุรการ ชง. (1)	3.4 จพ.ธุรการ ชง. (1)	
พนักงานจ้าง	พนักงานจ้าง	
3.5 ผู้ช่วย จพง.ธุรการ (1)	3.5 ผู้ช่วย จพง.ธุรการ (1)	ว่างเดิม
3.6 ภารโรง (1)	3.6 ภารโรง (1)	ว่างเดิม
3.7 พนักงานขับรถยนต์ (ทักษะ) (1)	3.7 พนักงานขับรถยนต์ (ทักษะ) (1)	
งานนโยบายและแผน	งานนโยบายและแผน	
3.8 นักวิเคราะห์นโยบายและแผน ชก. (1)	3.8 นักวิเคราะห์นโยบายและแผน ชก. (1)	
งานสวัสดิการและพัฒนาชุมชน	งานสวัสดิการและพัฒนาชุมชน	
3.9 นักพัฒนาชุมชน ชก.(1)	3.9 นักพัฒนาชุมชน ชก.(1)	
งานป้องกันและบรรเทาสาธารณภัย	งานป้องกันและบรรเทาสาธารณภัย	
3.10 จพง.ป้องกันและบรรเทาสาธารณภัย ชง. (1)	3.10 จพง.ป้องกันและบรรเทาสาธารณภัย ชง (1)	
พนักงานจ้าง	พนักงานจ้าง	
3.11 ผช.จพง.ป้องกันและบรรเทาสาธารณภัย (1)	3.11 ผช.จพง.ป้องกันและบรรเทาสาธารณภัย (1)	ว่างเดิม
4.กองคลัง	4.กองคลัง	
4.1 ผู้อำนวยการกองคลัง(นักบริหารงานการคลัง ระดับต้น)(1)	4.1 ผู้อำนวยการกองคลัง(นักบริหารงานการคลัง ระดับต้น)(1)	ว่างเดิม
งานการเงิน	งานการเงิน	
4.2 นักวิชาการคลัง ชก. (1)	4.2 นักวิชาการคลัง ชก. (1)	
4.3 จพง.ธุรการ ชง. (1)	4.3 จพง.ธุรการ ชง. (1)	
พนักงานจ้าง	พนักงานจ้าง	
4.4 ผู้ช่วย จพง.การเงินและบัญชี (1)	4.4 ผู้ช่วย จพง.การเงินและบัญชี (1)	
งานพัฒนาและจัดเก็บรายได้	งานพัฒนาและจัดเก็บรายได้	
4.5 จพง.จัดเก็บรายได้ ชง. (1)	4.5 จพง.จัดเก็บรายได้ ชง. (1)	
งานทะเบียนทรัพย์สินและพัสดุ	งานทะเบียนทรัพย์สินและพัสดุ	
4.6 จพง.พัสดุ ปง./ชง. (1).	4.6 จพง.พัสดุ ปง./ชง. (1)	ว่างเดิม
5.กองช่าง	5.กองช่าง	
5.1 ผู้อำนวยการกองช่าง (นักบริหารงานช่าง ระดับต้น) (1)	5.1 ผู้อำนวยการกองช่าง (นักบริหารงานช่าง ระดับต้น) (1)	ว่างเดิม
งานก่อสร้าง	งานก่อสร้าง	
5.2 นายช่างโยธา ชง. (1)	5.2 นายช่างโยธา ชง. (1)	



พนักงานจ้าง	พนักงานจ้าง	
5.3 ผู้ช่วยนายช่างโยธา (1)	5.3 ผู้ช่วยนายช่างโยธา (1)	
งานประสานสาธารณูปโภค	งานประสานสาธารณูปโภค	
5.4 นายช่างไฟฟ้า ชง. (1)	5.4 นายช่างไฟฟ้า ชง. (1)	
6.กองการศึกษา ศาสนาและวัฒนธรรม	6.กองการศึกษา ศาสนาและวัฒนธรรม	
6.1 ผอ.กองการศึกษา ศาสนาและวัฒนธรรม (นักบริหารงานการศึกษา ระดับต้น) (1)	6.1 ผอ.กองการศึกษา ศาสนาและวัฒนธรรม (นักบริหารงานการศึกษา ระดับต้น) (1)	
งานบริหารการศึกษา	งานบริหารการศึกษา	
ศูนย์พัฒนาเด็กเล็ก อปต.เปือยใหญ่	ศูนย์พัฒนาเด็กเล็ก อปต.เปือยใหญ่	
6.2 ผู้อำนวยการศูนย์พัฒนาเด็กเล็ก (1)	6.2 ผู้อำนวยการศูนย์พัฒนาเด็กเล็ก (1)	กำหนดเพิ่ม
6.3 ครูผู้ดูแลเด็ก (ครูผู้ช่วย) (1)	6.2 ครูผู้ดูแลเด็ก (ครูผู้ช่วย) (1)	ว่างเดิม
6.4 ผู้ดูแลเด็ก (ทักษะ) (4)	6.3 ผู้ดูแลเด็ก (ทักษะ) (4)	ว่าง 1 อัตรา
งานส่งเสริมการศึกษา ศาสนาและวัฒนธรรม	งานส่งเสริมการศึกษา ศาสนาและวัฒนธรรม	
6.5 นักวิชาการศึกษา ปก. (1)	6.4 นักวิชาการศึกษา ปก.(1)	
7.หน่วยตรวจสอบภายใน	7.หน่วยตรวจสอบภายใน	
งานตรวจสอบภายใน	งานตรวจสอบภายใน	
7.1 นักวิชาการตรวจสอบภายใน ชก.(1)	7.1 นักวิชาการตรวจสอบภายใน ชก.(1)	



กรอบอัตรากำลัง 3 ปี ประจำปีงบประมาณ พ.ศ.2567-2569

ส่วนราชการ	กรอบ อัตรา กำลังเดิม	กรอบอัตรากำลังตำแหน่งที่ คาดว่าจะต้องใช้ในช่วง ระยะเวลา 3 ปีข้างหน้า			อัตรากำลังคน เพิ่ม / ลด			หมายเหตุ
		2567	2568	2569	2567	2568	2569	
1. ปลัดองค์การบริหารส่วนตำบล (นักบริหารงานท้องถิ่น ระดับกลาง)	1	1	1	1	-	-	-	
2. รองปลัดองค์การบริหารส่วนตำบล (นักบริหารงานท้องถิ่น ระดับต้น)	1	1	1	1	-	-	-	
สำนักปลัด อบต.								
3. หัวหน้าสำนักปลัด อบต. (นักบริหารงานทั่วไป ระดับต้น)	1	1	1	1	-	-	-	
งานบริหารทั่วไป								
4. นักจัดการงานทั่วไป ชก.	1	1	1	1	-	-	-	
5. เจ้าพนักงานธุรการ ชง.	1	1	1	1	-	-	-	
6. เจ้าพนักงานธุรการ ชง.	1	1	1	1	-	-	-	
พนักงานจ้าง								
7. ผู้ช่วยเจ้าพนักงานธุรการ(คุณวุฒิ)	1	1	1	1	-	-	-	ว่าง
8. ภารโรง(ทั่วไป)	1	1	1	1	-	-	-	ว่าง
9. พนักงานขับรถยนต์(ทักษะ)	1	1	1	1	-	-	-	
งานนโยบายและแผน								
10. นักวิเคราะห์นโยบายและแผน ชก.	1	1	1	1	-	-	-	
งานสวัสดิการและพัฒนาชุมชน								
11. นักพัฒนาชุมชน ชก.	1	1	1	1	-	-	-	
งานป้องกันและบรรเทาสาธารณภัย								
12. เจ้าพนักงานป้องกันและบรรเทาสาธารณ ภัย ชง.	1	1	1	1	-	-	-	
พนักงานจ้าง								
13. ผู้ช่วยเจ้าพนักงานป้องกันและบรรเทาสา ธารณภัย	1	1	1	1	-	-	-	ว่าง



กองคลัง								
14. ผู้อำนวยการกองคลัง (นักบริหารงานการคลัง ระดับต้น)	1	1	1	1	-	-	-	ว่าง
งานการเงิน								
15. นักวิชาการคลัง ชก.	1	1	1	1	-	-	-	
16. เจ้าพนักงานธุรการ ชง.	1	1	1	1	-	-	-	
พนักงานจ้าง								
17. ผู้ช่วยเจ้าพนักงานการเงินและบัญชี งานพัฒนาและจัดเก็บรายได้	1	1	1	1	-	-	-	
18. เจ้าพนักงานจัดเก็บรายได้ ชง. งานทะเบียนทรัพย์สินและพัสดุ	1	1	1	1	-	-	-	
19. เจ้าพนักงานพัสดุ ปง./ชง.	1	1	1	1	-	-	-	ว่าง
กองช่าง								
20. ผอ.กองช่าง (นักบริหารงานช่าง ระดับต้น)	1	1	1	1	-	-	-	ว่าง
งานก่อสร้าง								
21. นายช่างโยธา ชง.	1	1	1	1	-	-	-	
พนักงานจ้าง								
22. ผู้ช่วยนายช่างโยธา งานประสานสาธารณูปโภค	1	1	1	1	-	-	-	
23. นายช่างไฟฟ้า ชง.	1	1	1	1	-	-	-	
กองการศึกษา ศาสนาและวัฒนธรรม								
24. ผอ.กองการศึกษา ศาสนาและวัฒนธรรม (นักบริหารงานการศึกษา ระดับต้น)	1	1	1	1	-	-	-	
งานบริหารการศึกษา								
ศูนย์พัฒนาเด็กเล็กกอบต.เปือยใหญ่								
25. ผู้อำนวยการศูนย์พัฒนาเด็กเล็ก	1	1	1	1	+1	-	-	กำหนดเพิ่ม
26. ครูผู้ดูแลเด็ก (ครูผู้ช่วย)	1	1	1	1	-	-	-	ว่าง
27. ผู้ดูแลเด็ก	1	1	1	1	-	-	-	
28. ผู้ดูแลเด็ก	1	1	1	1	-	-	-	
29. ผู้ดูแลเด็ก	1	1	1	1	-	-	-	
30. ผู้ดูแลเด็ก	1	1	1	1	-	-	-	ว่าง
งานส่งเสริมการศึกษาศาสนาและวัฒนธรรม								



31. นักวิชาการศึกษา ปก. หน่วยตรวจสอบภายใน งานตรวจสอบภายใน	1	1	1	1	-	-	-	
32. นักวิชาการตรวจสอบภายใน ชก.	1	1	1	1	-	-	-	
รวมทั้งสิ้น	32	32	32	32	-	-	-	



๓๐,๐๐๐,๐๐๐.๐๐	๓๑,๕๐๐,๐๐๐.๐๐	๓๓,๐๓๕,๐๐๐.๐๐	๓๔,๕๖๘,๗๕๐.๐๐
---------------	---------------	---------------	---------------

๙. ภาวะค่าใช้จ่ายเกี่ยวกับเงินเดือนและประโยชน์ตอบแทนอื่น

ที่	ชื่อ - สกุล	ชื่อสายงาน	ระดับ ตำแหน่ง	จำนวน ทั้งหมด	จำนวนที่มีอยู่ปัจจุบัน			อัตราตำแหน่งที่คาดว่าจะ ต้องใช้ในช่วงระยะ ๓ ปี ข้างหน้า			อัตรากำลังคน เพิ่ม/ลด			ค่าใช้จ่ายที่เพิ่มขึ้น(๓)			ค่าใช้จ่ายรวม(๔)			หมายเหตุ
					จำนวน (คน)	เงินเดือน (๑)	เงินประจำ ตำแหน่ง (๒)	๒๕๖๗	๒๕๖๘	๒๕๖๙	๒๕๖๗	๒๕๖๘	๒๕๖๙	๒๕๖๗	๒๕๖๘	๒๕๖๙	๒๕๖๗	๒๕๖๘	๒๕๖๙	
๑	นายพิภพ น้อยพา	ปลัดองค์การบริหารส่วนตำบล(นักบริหารงานท้องถิ่น)	กลาง	๑	๑	๕๗๘,๕๐๐	๑๖๘,๐๐๐	๑	๑	๑	-	-	-	๑๙,๕๖๐	๒๐,๒๘๐	๒๐,๕๒๐	๗๖๕,๙๖๐	๗๘๖,๒๔๐	๘๐๖,๗๖๐	(๔๘,๒๐๐)
๒	นายเอก นรมาศย์	รองปลัดองค์การบริหารส่วนตำบล(นักบริหารงานท้องถิ่น)	ต้น	๑	๑	๔๗๕,๕๖๐	๔๒,๐๐๐	๑	๑	๑	-	-	-	๑๕,๒๔๐	๑๕,๗๒๐	๑๖,๔๔๐	๕๓๒,๘๐๐	๕๔๘,๕๒๐	๕๖๔,๙๖๐	(๓๙,๖๓๐)
		สำนักปลัด (๐๑)																		
๓	นางสาววิภา เมธประทุม	หัวหน้าสำนักปลัด อบต.(นักบริหารงานทั่วไป)	ต้น	๑	๑	๔๔๘,๙๒๐	๔๒,๐๐๐	๑	๑	๑	-	-	-	๑๓,๓๒๐	๑๓,๓๒๐	๑๕,๒๔๐	๕๐๔,๒๔๐	๕๑๗,๕๖๐	๕๓๒,๘๐๐	(๓๗,๔๑๐)
		งานบริหารทั่วไป																		
๔	นางวรรณม ภูลกัน	นักจัดการงานทั่วไป	ชก.	๑	๑	๓๙๖,๐๐๐	๐	๑	๑	๑	-	-	-	๑๓,๓๒๐	๑๓,๓๒๐	๑๓,๐๘๐	๔๐๙,๓๒๐	๔๒๒,๖๔๐	๔๓๕,๗๒๐	(๓๓,๐๐๐)
๕	นายอุดมศักดิ์ ศรีแก้ว	เจ้าพนักงานธุรการ	ชง.	๑	๑	๓๑๘,๙๖๐	๐	๑	๑	๑	-	-	-	๑๐,๙๒๐	๑๑,๒๘๐	๑๐,๙๒๐	๓๒๙,๘๘๐	๓๔๑,๑๖๐	๓๕๒,๐๘๐	(๒๖,๕๘๐)
๖	นายวิระชน ยูพิน	เจ้าพนักงานธุรการ	ชง.	๑	๑	๒๙๖,๗๖๐	๐	๑	๑	๑	-	-	-	๑๑,๑๖๐	๑๑,๐๔๐	๑๐,๙๒๐	๓๐๗,๙๒๐	๓๑๘,๙๖๐	๓๒๙,๘๘๐	(๒๔,๗๓๐)
		พนักงานจ้าง																		
๗		ผช.เจ้าพนักงานธุรการ	-	๑	-	๑๓๘,๐๐๐	๐	๑	๑	๑	-	-	-	๐	๕,๕๒๐	๕,๗๖๐	๑๓๘,๐๐๐	๑๔๓,๕๒๐	๑๔๙,๒๘๐	ว่างเต็ม
๘	นายประสิทธิ์ ชุมเพชร	พนักงานขับรถยนต์	-	๑	๑	๑๓๑,๖๔๐	๐	๑	๑	๑	-	-	-	๕,๒๘๐	๕,๕๒๐	๕,๗๖๐	๑๓๖,๙๒๐	๑๔๒,๔๔๐	๑๔๘,๒๐๐	(๑๐,๙๗๐)
๙		ภารโรง	-	๑	-	๑๐๘,๐๐๐	๐	๑	๑	๑	-	-	-	๐	๐	๐	๑๐๘,๐๐๐	๑๐๘,๐๐๐	๑๐๘,๐๐๐	ว่างเต็ม
		งานนโยบายและแผน																		
๑๐	นางพรชนก โมวีรัตน์	นักวิเคราะห์นโยบายและแผน	ชก.	๑	๑	๓๘๙,๕๐๐	๐	๑	๑	๑	-	-	-	๑๓,๓๒๐	๑๓,๔๔๐	๑๓,๐๘๐	๔๐๒,๗๒๐	๔๑๖,๑๖๐	๔๒๙,๒๔๐	(๓๒,๔๕๐)
		งานสวัสดิการและพัฒนาชุมชน																		
๑๑	นางพนิตพิชา ปากลือ	นักพัฒนาชุมชน	ชก.	๑	๑	๔๑๖,๑๖๐	๐	๑	๑	๑	-	-	-	๑๓,๐๘๐	๑๓,๐๘๐	๑๓,๒๐๐	๔๒๙,๒๔๐	๔๔๒,๓๒๐	๔๕๕,๕๒๐	(๓๔,๖๘๐)
		งานป้องกันและบรรเทาสาธารณภัย																		
๑๒	ส.อ.อุบลนที พานธนาภรณ์	เจ้าพนักงานป้องกันและบรรเทาสาธารณภัย	ชง.	๑	๑	๒๒๑,๒๘๐	๐	๑	๑	๑	-	-	-	๙,๑๒๐	๙,๒๔๐	๙,๗๒๐	๒๓๐,๔๐๐	๒๓๙,๖๔๐	๒๔๙,๓๖๐	(๑๘,๔๔๐)
		พนักงานจ้าง																		
๑๓		ผช.เจ้าพนักงานป้องกันและบรรเทาสาธารณภัย	-	๑	-	๑๓๘,๐๐๐	๐	๑	๑	๑	-	-	-	๐	๕,๕๒๐	๕,๗๖๐	๑๓๘,๐๐๐	๑๔๓,๕๒๐	๑๔๙,๒๘๐	ว่างเต็ม
		สำนัก/กองคลัง (๐๔)																		



ที่	ชื่อ - สกุล	ชื่อสายงาน	ระดับตำแหน่ง	จำนวนทั้งหมด	จำนวนที่มีอยู่ปัจจุบัน			อัตราตำแหน่งที่คาดว่าจะต้องใช้ในช่วงระยะ ๓ ปีข้างหน้า			อัตรากำลังคน เพิ่ม/ลด			ค่าใช้จ่ายที่เพิ่มขึ้น(๓)			ค่าใช้จ่ายรวม(๔)			หมายเหตุ	
					จำนวน(คน)	เงินเดือน(๑)	เงินประจำตำแหน่ง(๒)	๒๕๖๗	๒๕๖๘	๒๕๖๙	๒๕๖๗	๒๕๖๘	๒๕๖๙	๒๕๖๗	๒๕๖๘	๒๕๖๙	๒๕๖๗	๒๕๖๘	๒๕๖๙		
๑๔		ผู้อำนวยการกองคลัง(นักบริหารงานการคลัง)	ต้น	๑	-	๓๙๓,๖๐๐	๐	๑	๑	๑	-	-	-	๑๓,๖๒๐	๑๓,๖๒๐	๑๓,๖๒๐	๔๐๗,๒๒๐	๔๒๐,๘๔๐	๔๓๔,๔๖๐	ว่างเต็ม	
		งานการเงิน																			
๑๕	นายก่อเกื้อ ผลจรูญ	นักวิชาการคลัง	ชก.	๑	๑	๔๐๒,๗๒๐	๐	๑	๑	๑	-	-	-	๑๓,๔๔๐	๑๓,๐๘๐	๑๓,๐๘๐	๔๑๖,๑๖๐	๔๒๙,๒๔๐	๔๔๒,๓๒๐	(๓๓,๕๖๐)	
๑๖	นางภคมน ยุพิน	เจ้าพนักงานธุรการ	ชง.	๑	๑	๓๒๔,๓๖๐	๐	๑	๑	๑	-	-	-	๑๑,๑๖๐	๑๑,๐๔๐	๑๑,๑๖๐	๓๓๕,๕๒๐	๓๔๖,๕๖๐	๓๕๗,๗๒๐	(๒๗,๐๓๐)	
		พนักงานจ้าง																			
๑๗	นางสาวรจนา ประวีณา	ผช.เจ้าพนักงานการเงินและบัญชี	-	๑	๑	๑๖๘,๓๖๐	๐	๑	๑	๑	-	-	-	๖,๘๔๐	๗,๐๘๐	๗,๓๒๐	๑๗๕,๒๐๐	๑๘๒,๒๘๐	๑๘๙,๖๐๐	(๑๔,๐๓๐)	
		งานพัฒนาและจัดเก็บรายได้																			
๑๘	นายชนกร ฉายประสาธ	เจ้าพนักงานจัดเก็บรายได้	ชง.	๑	๑	๓๒๙,๘๘๐	๐	๑	๑	๑	-	-	-	๑๑,๒๘๐	๑๐,๙๒๐	๑๑,๔๐๐	๓๔๑,๑๖๐	๓๕๒,๐๘๐	๓๖๓,๔๘๐	(๒๗,๔๙๐)	
		งานทะเบียนทรัพย์สินและพัสดุ																			
๑๙		เจ้าพนักงานพัสดุ	ปจ./ชง.	๑	-	๒๙๗,๙๐๐	๐	๑	๑	๑	-	-	-	๙,๗๒๐	๙,๗๒๐	๙,๗๒๐	๓๐๗,๖๒๐	๓๑๗,๓๔๐	๓๒๗,๐๖๐	ว่างเต็ม	
		สำนัก/กองช่าง (๐๕)																			
๒๐		ผู้อำนวยการกองช่าง(นักบริหารงานช่าง)	ต้น	๑	-	๓๙๓,๖๐๐	๐	๑	๑	๑	-	-	-	๑๓,๖๒๐	๑๓,๖๒๐	๑๓,๖๒๐	๔๐๗,๒๒๐	๔๒๐,๘๔๐	๔๓๔,๔๖๐	ว่างเต็ม	
		งานก่อสร้าง																			
๒๑	นายมานิตย์ พูลงะเวียง	นายช่างโยธา	ชง.	๑	๑	๓๖๙,๒๔๐	๐	๑	๑	๑	-	-	-	๑๑,๘๘๐	๑๒,๓๖๐	๑๒,๙๖๐	๓๘๑,๑๒๐	๓๙๓,๔๘๐	๔๐๖,๔๔๐	(๓๐,๗๗๐)	
		พนักงานจ้าง																			
๒๒	นายวิชัย ลาดเซ่ง	ผช.นายช่างโยธา	-	๑	๑	๑๓๑,๖๔๐	๐	๑	๑	๑	-	-	-	๕,๒๘๐	๕,๕๒๐	๕,๗๖๐	๑๓๖,๙๒๐	๑๔๒,๔๔๐	๑๔๘,๒๐๐	(๑๐,๙๗๐)	
		งานประสานสาธารณูปโภค																			
๒๓	นายพิชุลย์ อุดพันพิมพ์	นายช่างไฟฟ้า	ชง.	๑	๑	๒๘๕,๘๔๐	๐	๑	๑	๑	-	-	-	๑๐,๙๒๐	๑๑,๑๖๐	๑๑,๐๔๐	๒๙๖,๗๖๐	๓๐๗,๙๒๐	๓๑๘,๙๖๐	(๒๓,๘๒๐)	
		กองการศึกษา ศาสนาและวัฒนธรรม (๐๘)																			
๒๔	นายสมจิตร มูลบุญ	ผู้อำนวยการกองการศึกษา ศาสนา และวัฒนธรรม(นักบริหารงานการศึกษา)	ต้น	๑	๑	๔๘๘,๙๒๐	๔๒,๐๐๐	๑	๑	๑	-	-	-	๑๓,๓๒๐	๑๓,๓๒๐	๑๕,๒๔๐	๕๐๕,๒๔๐	๕๑๗,๕๖๐	๕๓๒,๘๐๐	(๓๗,๔๑๐)	
		งานบริหารการศึกษา																			
		ศูนย์พัฒนาเด็กเล็ก อบต.เปือยใหญ่																			
๒๕		ผู้อำนวยการศูนย์พัฒนาเด็กเล็ก	-	๑	-	๐	๐	๑	๑	๑	-	-	-	๐	๐	๐	๐	๐	๐	๐	กำหนดเพิ่ม

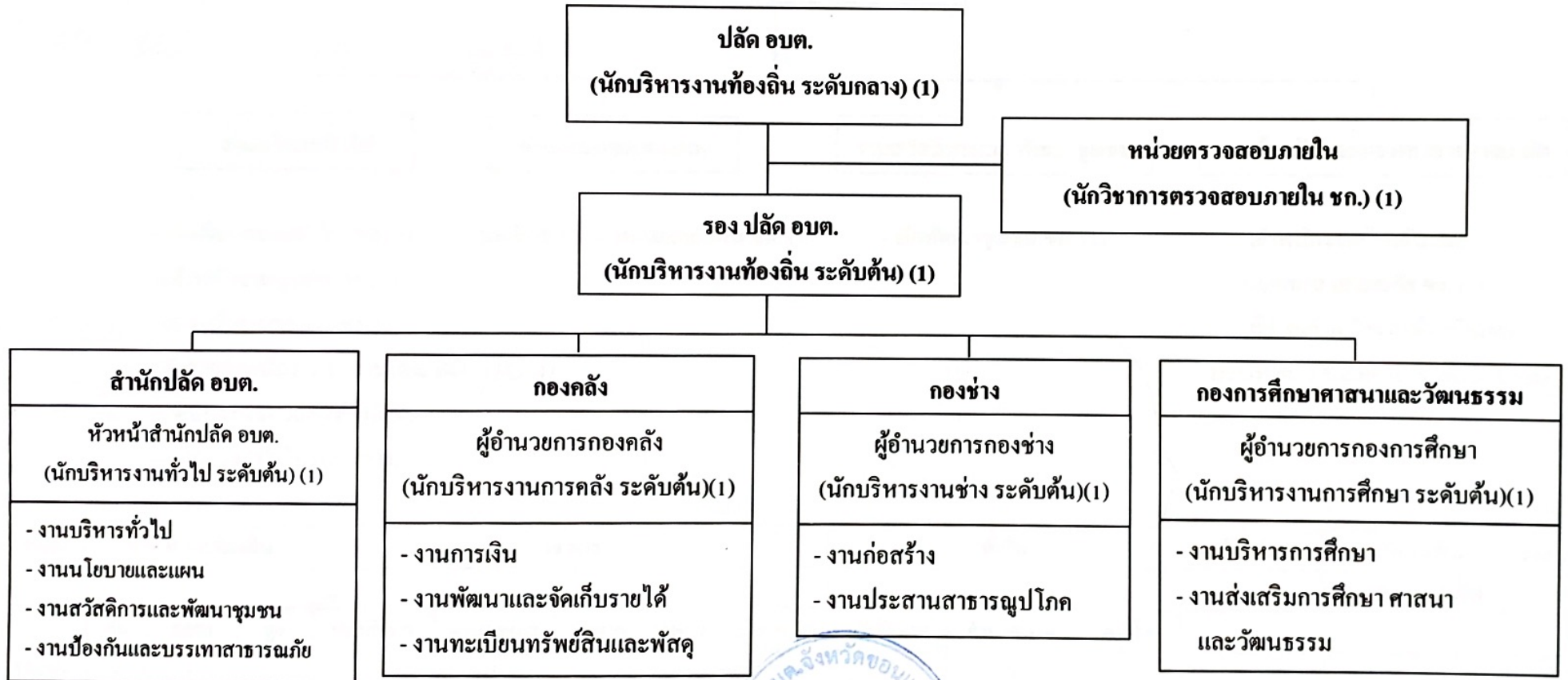


ที่	ชื่อ - สกุล	ชื่อสายงาน	ระดับ ตำแหน่ง	จำนวน ทั้งหมด	จำนวนที่มีอยู่ปัจจุบัน			อัตราตำแหน่งที่คาดว่าจะ ต้องใช้ในชวงระยะ ๓ ปี ข้างหน้า			อัตรากำลังคน เพิ่ม/ลด			ค่าใช้จ่ายที่เพิ่มขึ้น(๓)			ค่าใช้จ่ายรวม(๔)			หมายเหตุ
					จำนวน (คน)	เงินเดือน (๑)	เงินประจำ ตำแหน่ง (๒)	๒๕๖๗	๒๕๖๘	๒๕๖๙	๒๕๖๗	๒๕๖๘	๒๕๖๙	๒๕๖๗	๒๕๖๘	๒๕๖๙	๒๕๖๗	๒๕๖๘	๒๕๖๙	
๒๖		ครูผู้ช่วย(ศูนย์เด็ก)	-	๑	-	๐	๐	๑	๑	๑	-	-	-	๐	๐	๐	๐	๐	๐	ว่างเต็ม
		พนักงานจ้าง																		
๒๗	นางสาววราภรณ์ ภิวรงค์	ผู้ดูแลเด็ก	-	๑	๑	๖๑,๓๒๐	๐	๑	๑	๑	-	-	-	๑๔,๑๖๐	๗,๓๒๐	๗,๕๖๐	๗๕,๔๘๐	๘๒,๘๐๐	๙๐,๓๖๐	(๕,๑๑๐)
๒๘	นางสาววิรัตน์ ภูาสกล	ผู้ดูแลเด็ก	-	๑	๑	๖๐,๖๐๐	๐	๑	๑	๑	-	-	-	๑๓,๙๒๐	๗,๓๒๐	๗,๕๖๐	๗๔,๕๒๐	๘๑,๘๔๐	๘๙,๔๐๐	(๕,๐๕๐)
๒๙	นางสาวประไพ ประวีณา	ผู้ดูแลเด็ก	-	๑	๑	๕๕,๘๕๐	๐	๑	๑	๑	-	-	-	๑๓,๔๔๐	๗,๐๘๐	๗,๓๒๐	๖๘,๒๘๐	๗๕,๓๖๐	๘๒,๖๘๐	(๔,๕๗๐)
๓๐		ผู้ดูแลเด็ก	-	๑	-	๐	๐	๑	๑	๑	-	-	-	๐	๐	๐	๐	๐	๐	ว่างเต็ม
		งานส่งเสริมการศึกษา ศาสนาและวัฒนธรรม																		
๓๑	นายภาณุวัฒน์ แซงมุย	นักวิชาการศึกษา	ปก.	๑	๑	๒๓๗,๖๐๐	๐	๑	๑	๑	-	-	-	๗,๖๘๐	๘,๔๐๐	๘,๘๘๐	๒๔๕,๒๘๐	๒๕๓,๖๘๐	๒๖๒,๕๖๐	(๑๙,๘๐๐)
		หน่วยตรวจสอบภายใน(๑๒)																		
๓๒	นางดวงนล ประกอบนันท	นักวิชาการตรวจสอบภายใน	ชก.	๑	๑	๓๕๖,๑๖๐	๐	๑	๑	๑	-	-	-	๑๓,๓๒๐	๑๓,๐๘๐	๑๓,๔๔๐	๓๖๙,๔๘๐	๓๘๒,๕๖๐	๓๙๖,๐๐๐	(๒๙,๖๘๐)
(๕)		รวม		๓๒	๒๓	๘,๓๗๓,๖๖๐	๒๙๔,๐๐๐	๓๒	๓๒	๓๒	+๑	-	-	๓๐๗,๙๒๐	๓๐๑,๙๒๐	๓๑๐,๐๘๐	๘,๙๗๕,๕๘๐	๙,๒๗๗,๕๐๐	๙,๕๘๗,๕๘๐	
(๖)		ประมาณการประโยชน์ตอบแทนอื่นไม่เกิน ๑๕%																		
(๗)		รวมเป็นค่าใช้จ่ายบุคคลทั้งสิ้น																		
(๘)		คิดเป็นร้อยละ ๔๐ ของงบประมาณรายจ่ายประจำปี																		



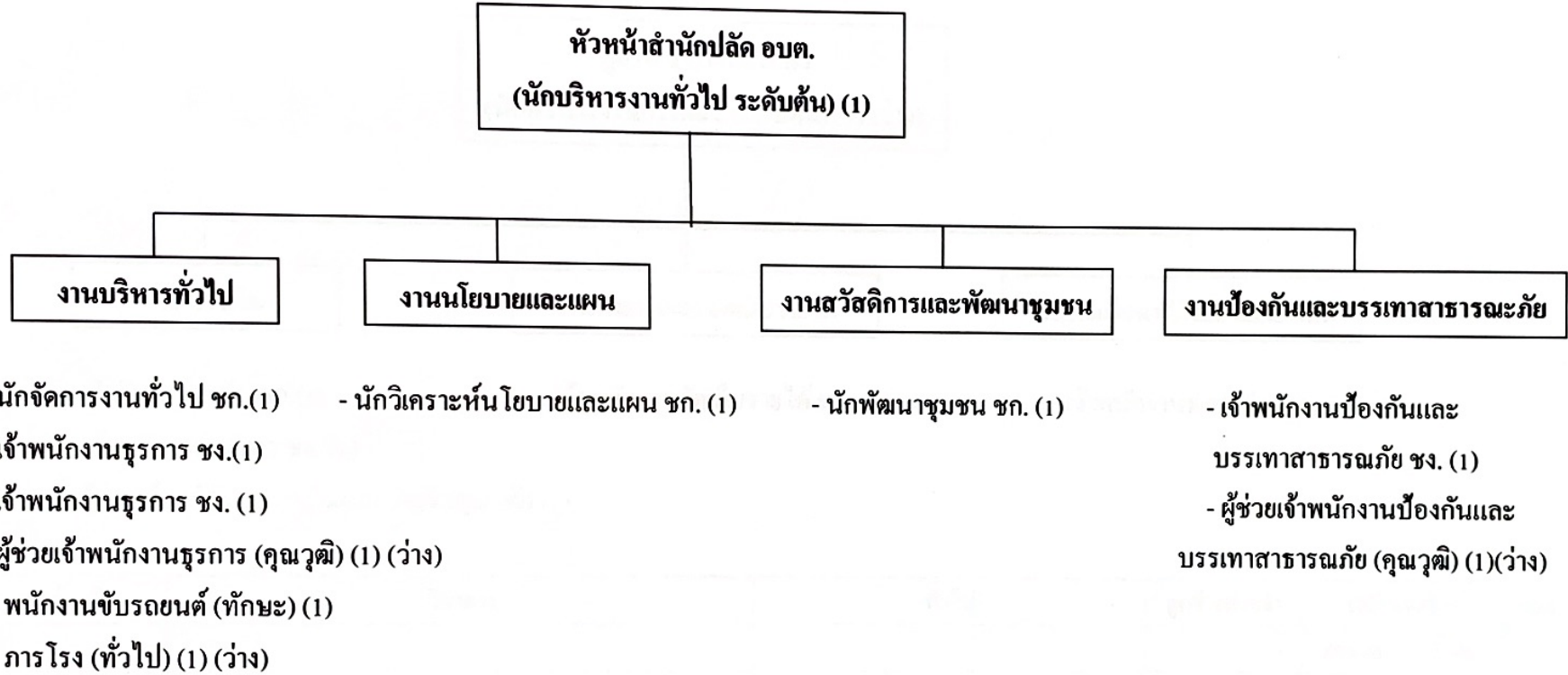
10. แผนภูมิโครงสร้างการแบ่งส่วนราชการตามแผนอัตรากำลัง 3 ปี

โครงสร้างส่วนราชการ องค์การบริหารส่วนตำบลเปือยใหญ่



ม.ค. อบต. อ.จังหวัดขอนแก่น
๑ ๒๕๖๖
28 ก.ย. 2566
ไม่รับซอง
การ

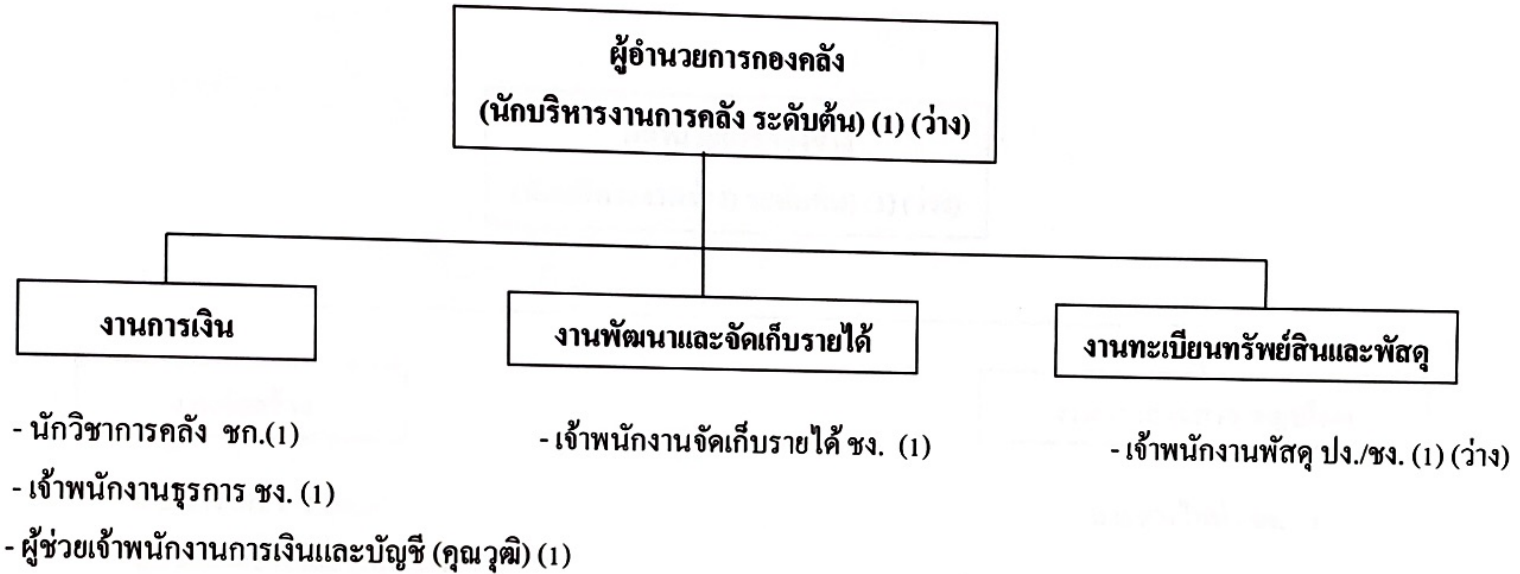
แผนภูมิโครงสร้างของสำนักปลัด อบต.



ระดับ	อำนาจการท้องถิ่น			วิชาการ				ทั่วไป			ลูกจ้างประจำ	พนักงานจ้าง		รวม
	ต้น	กลาง	สูง	ปฏิบัติการ	ชำนาญการ	ชำนาญการพิเศษ	เชี่ยวชาญ	ปฏิบัติงาน	ชำนาญงาน	อาวุโส		ภารกิจ	ทั่วไป	
จำนวน	1	-	-	-	3	-	-	-	3	-	-	1	-	8



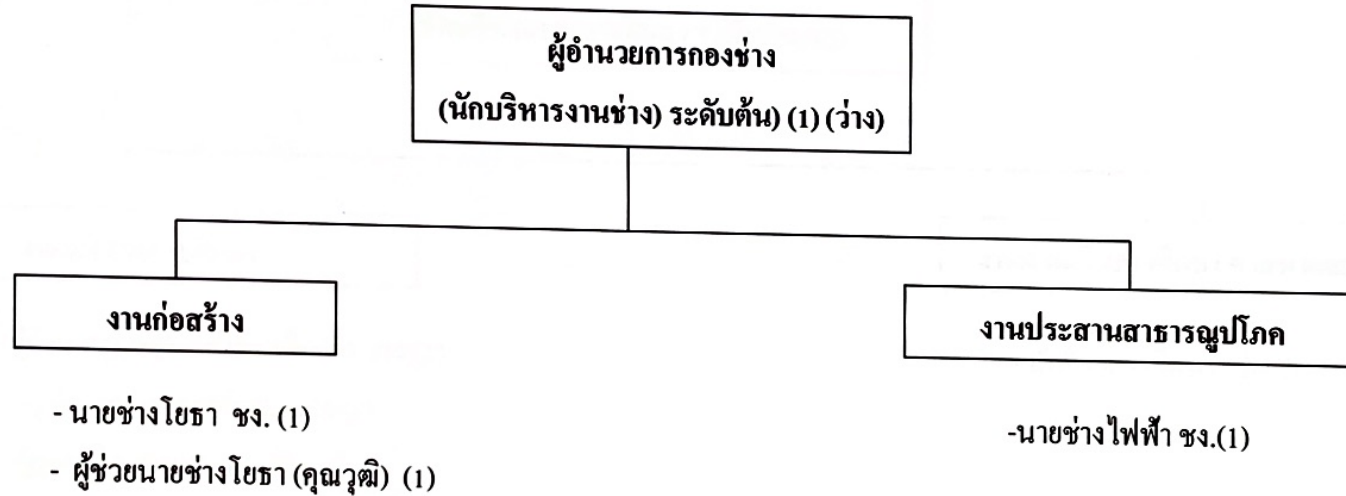
แผนภูมิโครงสร้างของกองคลัง



ระดับ	อำนาจการท้องถิ่น			วิชาการ				ทั่วไป			ลูกจ้างประจำ	พนักงานจ้าง		รวม
	ต้น	กลาง	สูง	ปฏิบัติการ	ชำนาญการ	ชำนาญการพิเศษ	เชี่ยวชาญ	ปฏิบัติงาน	ชำนาญงาน	อาวุโส		ภารกิจ	ทั่วไป	
จำนวน	-	-	-	-	1	-	-	-	2	-	-	1	-	4



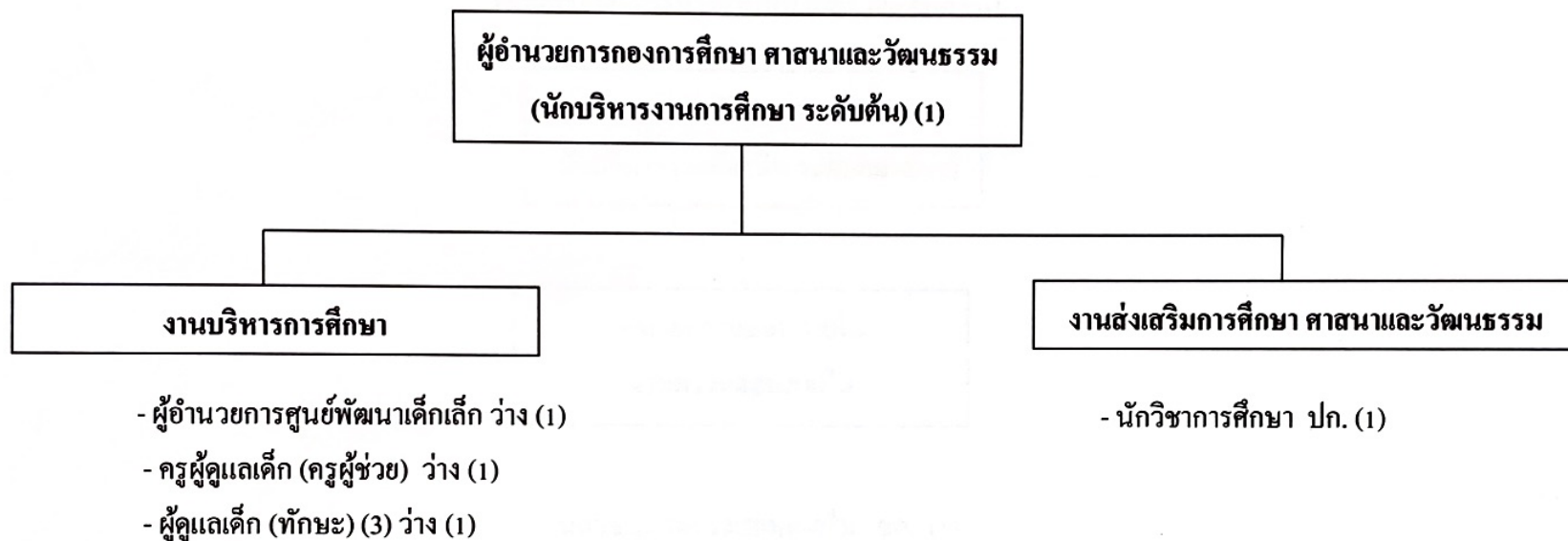
แผนภูมิโครงสร้างของกองช่าง



ระดับ	อำนาจการท้องถิ่น			วิชาการ				ทั่วไป			ลูกจ้างประจำ	พนักงานจ้าง		รวม
	ต้น	กลาง	สูง	ปฏิบัติการ	ชำนาญการ	ชำนาญการพิเศษ	เชี่ยวชาญ	ปฏิบัติงาน	ชำนาญงาน	อาวุโส		ภารกิจ	ทั่วไป	
จำนวน	-	-	-	-	-	-	-	-	2	-	-	1	-	3

มท. ก.อบค.จังหวัดขอนแก่น
ครั้งที่ 9 / 2566
28 ก.ย. 2566
 เห็นชอบ ไม่เห็นชอบ
ผู้พิจารณา

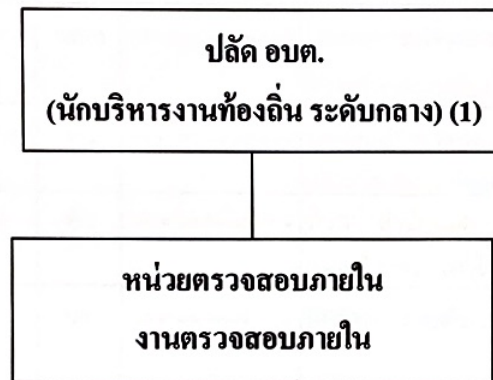
แผนภูมิโครงสร้างของกองการศึกษา ศาสนาและวัฒนธรรม



ระดับ	อำนาจการท้องถิ่น			วิชาการ				ทั่วไป			ลูกจ้างประจำ	พนักงานจ้าง		รวม
	ต้น	กลาง	สูง	ปฏิบัติการ	ชำนาญการ	ชำนาญการพิเศษ	เชี่ยวชาญ	ปฏิบัติงาน	ชำนาญงาน	อาวุโส		ภารกิจ	ทั่วไป	
จำนวน	1	-	-	1	-	-	-	-	-	-	-	3	-	5

๑ ๒๕๖๖
28 ก.ย. 2566

โครงสร้างการบริหารงานหน่วยตรวจสอบภายใน



- นักวิชาการตรวจสอบภายใน ชก. (1)

ระดับ	อำนาจการท้องถิ่น			วิชาการ				ทั่วไป			ลูกจ้างประจำ	พนักงานจ้าง		รวม
	ต้น	กลาง	สูง	ปฏิบัติการ	ชำนาญการ	ชำนาญการพิเศษ	เชี่ยวชาญ	ปฏิบัติงาน	ชำนาญงาน	อาวุโส		ภารกิจ	ทั่วไป	
จำนวน	-	-	-	-	1	-	-	-	-	-	-	-	-	1

ปลัด อบต. จังหวัดขอนแก่น
9 2566
28 ก.ย. 2566
4

๑๑. บัญชีแสดงจัดคนลงสู่ตำแหน่งและการกำหนดเลขที่ตำแหน่งในส่วนราชการ

ชื่อ-สกุล	คุณวุฒิการศึกษา	กรอบอัตราเก่าเดิม			กรอบอัตราเก่าใหม่			เงินเดือน	เงินประจำตำแหน่ง		หมายเหตุ
		เลขที่ตำแหน่ง	ตำแหน่ง	ระดับ	เลขที่ตำแหน่ง	ตำแหน่ง	ระดับ		เงินประจำตำแหน่ง	เงินค่าตอบแทน/ เงินเพิ่มอื่นๆ	
นายพิภพ น้อยพา	รัฐประศาสนศาสตรมหาบัณฑิต	๐๕-๓-๐๐-๑๑๐๑-๐๐๑	ปลัดองค์การบริหารส่วนตำบล (นักบริหารงานท้องถิ่น)	กลาง	๐๕-๓-๐๐-๑๑๐๑-๐๐๑	ปลัดองค์การบริหารส่วนตำบล (นักบริหารงานท้องถิ่น)	กลาง	๕๗๘,๔๐๐ (๔๘,๒๐๐ X ๑๒)	๘๔,๐๐๐ (๗,๐๐๐ X ๑๒)	๘๔,๐๐๐ (๗,๐๐๐ X ๑๒)	๗๕๖,๔๐๐
นายเอนก นรมาตย์	รัฐศาสตรมหาบัณฑิต	๐๕-๓-๐๐-๑๑๐๑-๐๐๒	รองปลัดองค์การบริหารส่วนตำบล (นักบริหารงานท้องถิ่น)	ต้น	๐๕-๓-๐๐-๑๑๐๑-๐๐๒	รองปลัดองค์การบริหารส่วนตำบล (นักบริหารงานท้องถิ่น)	ต้น	๔๗๕,๕๖๐ (๓๙,๖๓๐ X ๑๒)	๔๒,๐๐๐ (๓,๕๐๐ X ๑๒)	-	๕๑๗,๕๖๐
นางสาวศิริกัญ เมืองประทุม	รัฐศาสตรมหาบัณฑิต	๐๕-๓-๐๑-๒๑๐๑-๐๐๑	หัวหน้าสำนักปลัด อบต. (นักบริหารงานทั่วไป)	ต้น	๐๕-๓-๐๑-๒๑๐๑-๐๐๑	หัวหน้าสำนักปลัด อบต. (นักบริหารงานทั่วไป)	ต้น	๔๔๘,๙๒๐ (๓๗,๔๑๐ X ๑๒)	๔๒,๐๐๐ (๓,๕๐๐ X ๑๒)	-	๔๙๐,๙๒๐
นางวราภรณ์ มุสิกกัน	บริหารธุรกิจบัณฑิต(การบัญชี)	๐๕-๓-๐๑-๓๑๐๑-๐๐๑	นักจัดการงานทั่วไป	ชก.	๐๕-๓-๐๑-๓๑๐๑-๐๐๑	นักจัดการงานทั่วไป	ชก.	๓๙๖,๐๐๐ (๓๓,๐๐๐ X ๑๒)	-	-	๓๙๖,๐๐๐
นายอุดมศักดิ์ ศรีแก้ว	ปวส.(ช่างไฟฟ้า)	๐๕-๓-๐๑-๔๑๐๑-๐๐๑	เจ้าพนักงานธุรการ	ชง.	๐๕-๓-๐๑-๔๑๐๑-๐๐๑	เจ้าพนักงานธุรการ	ชง.	๓๑๘,๙๖๐ (๒๖,๕๘๐ X ๑๒)	-	-	๓๑๘,๙๖๐
นายวีระชน ยูพิน	ปวส.(ช่างกลเกษตร)	๐๕-๓-๐๑-๔๑๐๑-๐๐๓	เจ้าพนักงานธุรการ	ชง.	๐๕-๓-๐๑-๔๑๐๑-๐๐๓	เจ้าพนักงานธุรการ	ชง.	๒๙๖,๗๖๐ (๒๔,๗๓๐ X ๑๒)	-	-	๒๙๖,๗๖๐
		๐๑-๓-๐๐๑	ผช.เจ้าพนักงานธุรการ	-	๐๑-๓-๐๐๑	ผช.เจ้าพนักงานธุรการ	-	-	-	-	(ว่างเดิม) ๑๓๘,๐๐๐
นายประพัทธ์ ชุมเพชร	ปวช.(ช่างสำรวจ)	๐๑-๓-๐๐๒	พนักงานขับรถยนต์	-	๐๑-๓-๐๐๒	พนักงานขับรถยนต์	-	๑๓๑,๖๔๐ (๑๐,๙๗๐ X ๑๒)	-	-	๑๓๑,๖๔๐
		๐๑-๗-๐๐๑	ภารโรง	-	๐๑-๗-๐๐๑	ภารโรง	-	-	-	-	(ว่างเดิม) ๑๐๘,๐๐๐
นางพรชนก โมริรัตน์	ศิลปศาสตรบัณฑิต(การจัดการทั่วไป)	๐๕-๓-๐๑-๓๑๐๓-๐๐๑	นักวิเคราะห์นโยบายและแผน	ชก.	๐๕-๓-๐๑-๓๑๐๓-๐๐๑	นักวิเคราะห์นโยบายและแผน	ชก.	๓๘๙,๔๐๐ (๓๒,๔๕๐ X ๑๒)	-	-	๓๘๙,๔๐๐

ม.ค. ก.อบต.จังหวัดขอนแก่น
ครั้งที่ ๑ / ๒๕๖๖
เมื่อวันที่ ๒๘ ก.ย. ๒๕๖๖
 เห็นชอบ ไม่เห็นชอบ
.....
ผู้อำนวยการ

ชื่อ-สกุล	คุณวุฒิการศึกษา	กรอบอัตราค่าจ้างเดิม			กรอบอัตราค่าจ้างใหม่			เงินเดือน	เงินประจำตำแหน่ง		หมายเหตุ
		เลขที่ตำแหน่ง	ตำแหน่ง	ระดับ	เลขที่ตำแหน่ง	ตำแหน่ง	ระดับ		เงินประจำตำแหน่ง	เงินค่าตอบแทน/ เงินเพิ่มอื่นๆ	
นางพนิตพิชา ป่าเกลือ	วิทยาศาสตรบัณฑิต(ศึกษาศาสตร์)	๐๕-๓-๐๑-๓๘๐๑-๐๐๑	นักพัฒนาชุมชน	ชก.	๐๕-๓-๐๑-๓๘๐๑-๐๐๑	นักพัฒนาชุมชน	ชก.	๔๑๖,๑๖๐ (๓๔,๖๘๐ x ๑๒)	-	-	๔๑๖,๑๖๐
ส.อ.ณัฐชนนท์ พานสมบูรณ์	ปวส.(ไฟฟ้ากำลัง)	๐๕-๓-๐๑-๔๘๐๕-๐๐๑	เจ้าหน้าที่งานป้องกันและบรรเทาสาธารณภัย	ชง.	๐๕-๓-๐๑-๔๘๐๕-๐๐๑	เจ้าหน้าที่งานป้องกันและบรรเทาสาธารณภัย	ชง.	๒๒๑,๒๘๐ (๑๘,๔๔๐ x ๑๒)	-	-	๒๒๑,๒๘๐
		๐๑-ภ-๐๐๓	ผช.เจ้าหน้าที่งานป้องกันและบรรเทาสาธารณภัย	-	๐๑-ภ-๐๐๓	ผช.เจ้าหน้าที่งานป้องกันและบรรเทาสาธารณภัย	-	-	-	-	(ว่างเต็ม) ๑๓๘,๐๐๐
		๐๕-๓-๐๔-๒๑๐๒-๐๐๑	ผู้อำนวยการกองคลัง (นักบริหารงานการคลัง)	ต้น	๐๕-๓-๐๔-๒๑๐๒-๐๐๑	ผู้อำนวยการกองคลัง (นักบริหารงานการคลัง)	ต้น	๓๙๓,๖๐๐ (ค่ากลางเงินเดือน)	-	-	(ว่างเต็ม) ๓๙๓,๖๐๐
นายก่อเกื้อ ผลธูระ	บริหารธุรกิจบัณฑิต(การตลาด)	๐๕-๓-๐๔-๓๒๐๒-๐๐๑	นักวิชาการคลัง	ชก.	๐๕-๓-๐๔-๓๒๐๒-๐๐๑	นักวิชาการคลัง	ชก.	๔๐๒,๗๒๐ (๓๓,๕๖๐ x ๑๒)	-	-	๔๐๒,๗๒๐
นางภคมน ยูพิน	วิทยาศาสตรบัณฑิต(เกษตรศาสตร์)	๐๕-๓-๐๔-๔๑๐๑-๐๐๒	เจ้าพนักงานธุรการ	ชง.	๐๕-๓-๐๔-๔๑๐๑-๐๐๒	เจ้าพนักงานธุรการ	ชง.	๓๒๔,๓๖๐ (๒๗,๐๓๐ x ๑๒)	-	-	๓๒๔,๓๖๐
นางสาวรจนา ประวันนา	ปวส.(การบัญชี)	๐๔-ภ-๐๐๔	ผช.เจ้าพนักงานการเงินและบัญชี	-	๐๔-ภ-๐๐๔	ผช.เจ้าพนักงานการเงินและบัญชี	-	๑๖๘,๓๖๐ (๑๔,๐๓๐ x ๑๒)	-	-	๑๖๘,๓๖๐
นายชนกร ฉายประสาธ	ศึกษาศาสตรบัณฑิต(เศรษฐศาสตร์การบัญชี)	๐๕-๓-๐๔-๔๒๐๓-๐๐๑	เจ้าพนักงานจัดเก็บรายได้	ชง.	๐๕-๓-๐๔-๔๒๐๓-๐๐๑	เจ้าพนักงานจัดเก็บรายได้	ชง.	๓๒๙,๘๘๐ (๒๗,๔๙๐ x ๑๒)	-	-	๓๒๙,๘๘๐
		๐๕-๓-๐๔-๔๑๐๑-๐๐๑	เจ้าพนักงานพัสดุ	ปง./ชง.	๐๕-๓-๐๔-๔๑๐๑-๐๐๑	เจ้าพนักงานพัสดุ	ปง./ชง.	๒๙๗,๙๐๐ (ค่ากลางเงินเดือน)	-	-	(ว่างเต็ม) ๒๙๗,๙๐๐
		๐๕-๓-๐๕-๒๑๐๓-๐๐๑	ผู้อำนวยการกองช่าง	ต้น	๐๕-๓-๐๕-๒๑๐๓-๐๐๑	ผู้อำนวยการกองช่าง	ต้น	๓๙๓,๖๐๐	-	-	(ว่างเต็ม)



ชื่อ-สกุล	คุณวุฒิการศึกษา	กรอบอัตราเก่าเดิม			กรอบอัตราค่าจ้างใหม่			เงินเดือน	เงินประจำตำแหน่ง		หมายเหตุ
		เลขที่ตำแหน่ง	ตำแหน่ง	ระดับ	เลขที่ตำแหน่ง	ตำแหน่ง	ระดับ		เงินประจำตำแหน่ง	เงินค่าตอบแทน/ เงินเพิ่มอื่นๆ	
			(นักบริหารงานช่าง)			(นักบริหารงานช่าง)		(ค่ากลางเงินเดือน)			๓๙๓,๖๐๐
นายมานิตย์ พูลมะเริง	พยาบาลวิชาชีพ(เทคโนโลยีก่อสร้าง)	๐๕-๓-๐๕-๔๗๐๓-๐๐๑	นายช่างโยธา	ชง.	๐๕-๓-๐๕-๔๗๐๑-๐๐๑	นายช่างโยธา	ชง.	๓๖๙,๒๔๐ (๓๐,๗๗๐ x ๑๒)	-	-	๓๖๙,๒๔๐
นายวิชัย ลาตแข่ง	ปวช.(ช่างก่อสร้าง)	๐๕-ภ-๐๐๕	ผช.นายช่างโยธา	-	๐๕-ภ-๐๐๕	ผช.นายช่างโยธา	-	๑๓๑,๖๔๐ (๑๐,๙๗๐ x ๑๒)	-	-	๑๓๑,๖๔๐
นายพิชุลย์ ดุงหันพิมพ์	ปวช.(ช่างไฟฟ้ากำลัง)	๐๕-๓-๐๕-๔๗๐๖-๐๐๑	นายช่างไฟฟ้า	ชง.	๐๕-๓-๐๕-๔๗๐๖-๐๐๑	นายช่างไฟฟ้า	ชง.	๒๘๕,๘๔๐ (๒๓,๘๒๐ x ๑๒)	-	-	๒๘๕,๘๔๐
นายสมจิตร มูลบุรี	คุณวุฒิชำนาญการพิเศษ(การบริหารการศึกษา)	๐๕-๓-๐๘-๒๑๐๗-๐๐๑	ผู้อำนวยการกองการศึกษา ศาสนา และวัฒนธรรม (นักบริหารงานการศึกษา)	ต้น	๐๕-๓-๐๘-๒๑๐๗-๐๐๑	ผู้อำนวยการกองการศึกษา ศาสนา และวัฒนธรรม (นักบริหารงานการศึกษา)	ต้น	๔๔๘,๙๒๐ (๓๗,๔๑๐ x ๑๒)	๔๒,๐๐๐ (๓,๕๐๐ x ๑๒)	-	๔๙๐,๙๒๐
		-	ผู้อำนวยการศูนย์พัฒนาเด็กเล็ก	-	-	ผู้อำนวยการศูนย์พัฒนาเด็กเล็ก	-	-	-	-	(กำหนดเพิ่ม)
		๐๕-๓-๐๑-๖๖๐๐-๑๙๖	ครูผู้ช่วย(ศูนย์เด็ก)	-	๐๕-๓-๐๑-๖๖๐๐-๑๙๖	ครูผู้ช่วย(ศูนย์เด็ก)	-	-	-	-	(ว่างเต็ม)
นางสาววรมยุภา ฤวิลาช	ศษ.บ.(การศึกษาปฐมวัย)	๐๘-อ-๐๐๑	ผู้ดูแลเด็ก	-	๐๘-อ-๐๐๑	ผู้ดูแลเด็ก	-	๖๑,๓๒๐ (๕,๑๑๐ x ๑๒)	-	-	๖๑,๓๒๐
นางสาวนริรัตน์ ญาสกล	ศษ.บ.(ครุศาสตร์บัณฑิต)	๐๘-อ-๐๐๒	ผู้ดูแลเด็ก	-	๐๘-อ-๐๐๒	ผู้ดูแลเด็ก	-	๖๐,๖๐๐ (๕,๐๕๐ x ๑๒)	-	-	๖๐,๖๐๐
นางสาวประไพ ประวันนา	ศษ.ม.(ศึกษาศาสตร์มหาบัณฑิต)	๐๘-อ-๐๐๓	ผู้ดูแลเด็ก	-	๐๘-อ-๐๐๓	ผู้ดูแลเด็ก	-	๕๔,๘๔๐ (๔,๕๗๐ x ๑๒)	-	-	๕๔,๘๔๐
		๐๘-อ-๐๐๔	ผู้ดูแลเด็ก	-	๐๘-อ-๐๐๔	ผู้ดูแลเด็ก	-	-	-	-	(ว่างเต็ม)
นายภาณุวัฒน์ แซงมุข	คุณวุฒอนิสิต(วิทยาศาสตร์ทั่วไป)	๐๕-๓-๐๘-๓๘๐๓-๐๐๑	นักวิชาการศึกษา	ปก.	๐๕-๓-๐๘-๓๘๐๓-๐๐๑	นักวิชาการศึกษา	ปก.	๒๓๗,๖๐๐ (๑๙,๘๐๐ x ๑๒)	-	-	๒๓๗,๖๐๐

